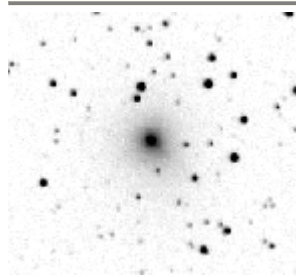


# Комета C/2007 E2 (Lovejoy)

В мае 2007 г.



C/2007 E2 (Lovejoy) – самая яркая комета мая в северном полушарии неба. Эта комета была открыта любителем астрономии Terry Lovejoy 15 марта. 28 марта она прошла перигелий, а во второй половине апреля максимально сблизилась с землёй, достигнув яркости 7,9m. В мае комета будет находиться высоко в северном небе и её можно будет наблюдать в течение всей ночи в средние любительские инструменты (в течение месяца блеск кометы ослабевает от 8 до 11m). В начале мая и в самом его конце наблюдениям будет препятствовать полная Луна, засвечивая небо.

В течение месяца комета пересекает созвездия Геркулеса и Дракона, резко замедляя скорость своего движения по небу. Так, в конце месяца комета будет преодолевать расстояние, равное угловому размеру полной Луны, за сутки, в то время как в начале мая она будет делать это в шесть раз быстрее.

$H_{10} = 8,9$  (106 любительских оценок)

$m_1 = 8.5 + 5 \log d + 10.4 \log r$  [ -inf , inf ]

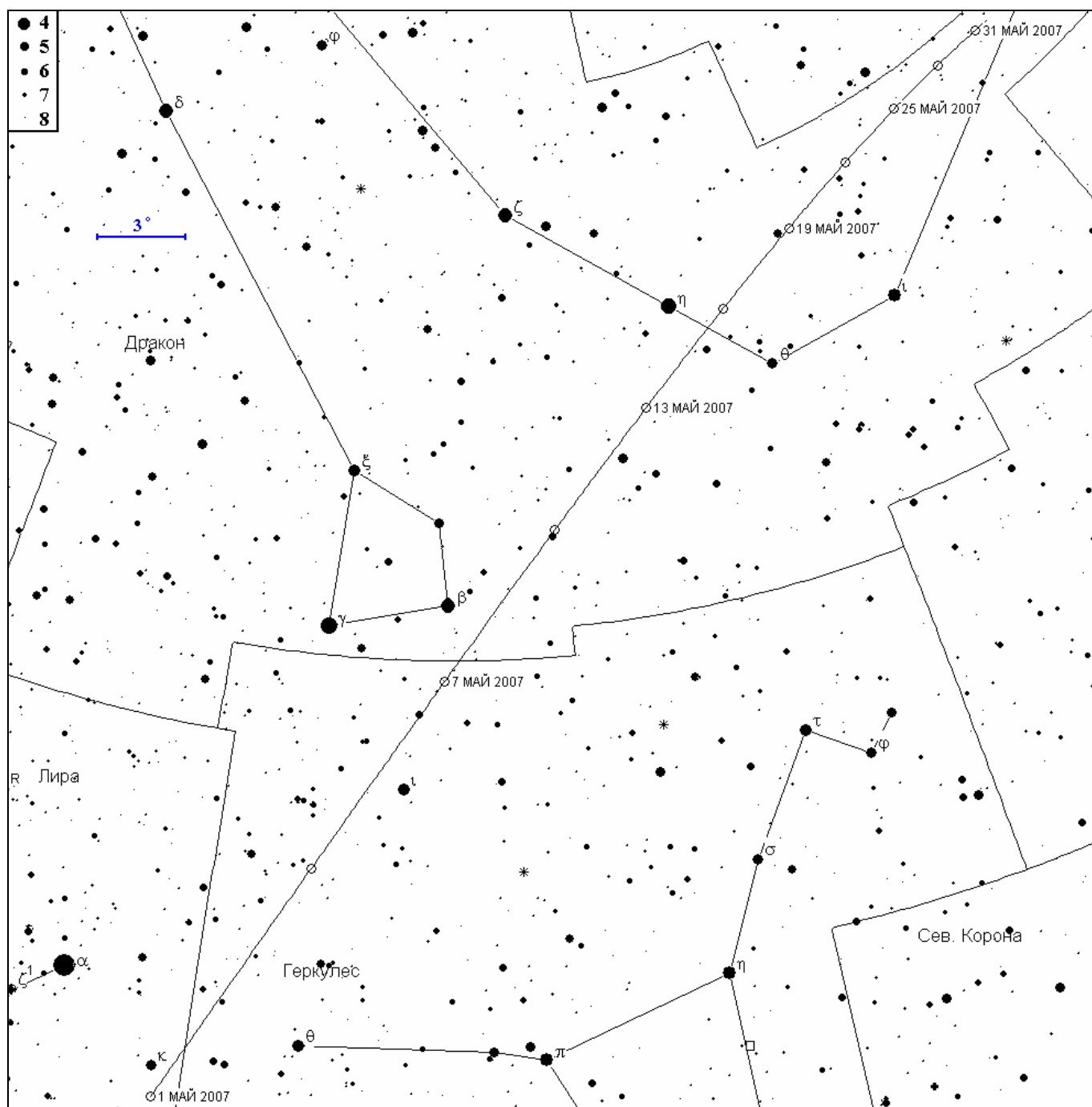
## Эфемерида

Date	R.A.	Decl.	r	d	Elong	m1	Mot.(') p.a.
2007- 5- 1.00	18 18.05	35 32.1	1.228	0.474	106	8.3	197.2 333.6
2007- 5- 2.00	18 10.67	38 23.4	1.236	0.485	106	8.3	188.2 332.3
2007- 5- 3.00	18 3.02	41 4.2	1.243	0.498	106	8.4	178.7 330.8
2007- 5- 4.00	17 55.12	43 34.3	1.251	0.512	106	8.5	169.0 329.2
2007- 5- 5.00	17 46.96	45 53.6	1.259	0.527	105	8.6	159.3 327.5
2007- 5- 6.00	17 38.57	48 2.0	1.267	0.543	105	8.7	149.8 325.7
2007- 5- 7.00	17 29.96	49 59.9	1.275	0.560	105	8.8	140.6 323.8
2007- 5- 8.00	17 21.17	51 47.7	1.283	0.578	104	8.9	131.7 321.7
2007- 5- 9.00	17 12.21	53 25.6	1.291	0.597	104	9.0	123.3 319.6
2007- 5-10.00	17 3.12	54 54.3	1.300	0.616	103	9.1	115.4 317.8
2007- 5-11.00	16 53.94	56 14.3	1.308	0.637	102	9.2	107.9 315.6
2007- 5-12.00	16 44.70	57 26.0	1.317	0.657	102	9.3	100.9 313.2
2007- 5-13.00	16 35.45	58 30.2	1.326	0.679	101	9.4	94.4 310.8
2007- 5-14.00	16 26.21	59 27.2	1.335	0.700	100	9.5	88.4 308.4
2007- 5-15.00	16 17.04	60 17.6	1.344	0.723	100	9.6	82.8 305.9
2007- 5-16.00	16 7.97	61 2.1	1.353	0.745	99	9.7	77.5 303.4
2007- 5-17.00	15 59.03	61 40.9	1.362	0.768	98	9.8	72.7 300.9
2007- 5-18.00	15 50.27	62 14.7	1.371	0.791	98	9.9	68.2 298.4
2007- 5-19.00	15 41.71	62 43.9	1.381	0.815	97	10.0	64.0 295.9
2007- 5-20.00	15 33.38	63 8.8	1.390	0.838	96	10.0	60.2 293.4
2007- 5-21.00	15 25.30	63 30.0	1.400	0.862	96	10.1	56.6 290.9
2007- 5-22.00	15 17.49	63 47.7	1.409	0.886	95	10.2	53.3 288.5
2007- 5-23.00	15 9.97	64 2.3	1.419	0.910	95	10.3	50.2 286.1
2007- 5-24.00	15 2.75	64 14.1	1.429	0.934	94	10.4	47.3 283.7
2007- 5-25.00	14 55.83	64 23.5	1.439	0.958	93	10.5	44.7 281.3
2007- 5-26.00	14 49.21	64 30.6	1.449	0.983	93	10.6	42.2 279.0
2007- 5-27.00	14 42.90	64 35.7	1.459	1.007	92	10.7	39.9 276.8
2007- 5-28.00	14 36.89	64 39.1	1.469	1.032	91	10.7	37.7 274.5
2007- 5-29.00	14 31.19	64 40.8	1.479	1.056	91	10.8	35.7 272.3
2007- 5-30.00	14 25.77	64 41.2	1.490	1.081	90	10.9	33.8 270.1
2007- 5-31.00	14 20.65	64 40.3	1.500	1.105	90	11.0	32.0 268.0

Date – дата по всемирному времени; R.A. – прямое восхождение; Decl. – склонение; r – расстояние от Солнца; r – расстояние от Земли; Elong – элонгация; m1 – расчётный блеск; Mot' – движение (угловые минуты/день); p.a. – позиционный угол движения кометы

## Карта пути кометы

(указаны звёзды до  $8^m$  и туманные объекты до  $10m$ , метки даны через каждые три дня)



Самые свежие данные о текущем блеске ярких комет смотрите здесь:

<http://home.onego.ru/~991873/astron/comnew.htm>

Кометы на ближайшее время:

<http://home.onego.ru/~991873/astron/comets.htm>

© Новичонок А.О.

© Издание астросайта «Северное сияние»

<http://home.onego.ru/~991873/astron/index.htm>

Источники информации: StarCalc 5.72 (карты пути); Comet for windows (эфемериды, рассчитанная на основе базы данных наблюдений Новичонка А., в которую внесены самые свежие любительские оценки блеска кометы)

Копирование и распространение листка разрешается без внесения изменений. Распространение бесплатное.

30.04.2007